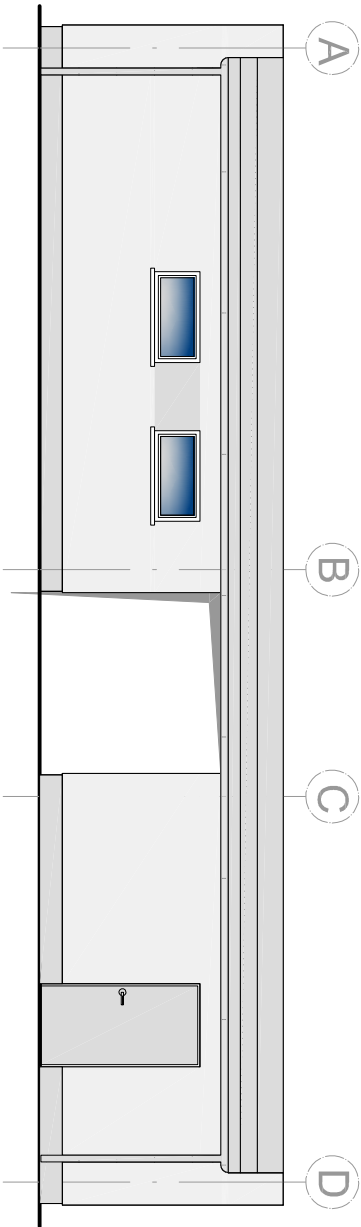


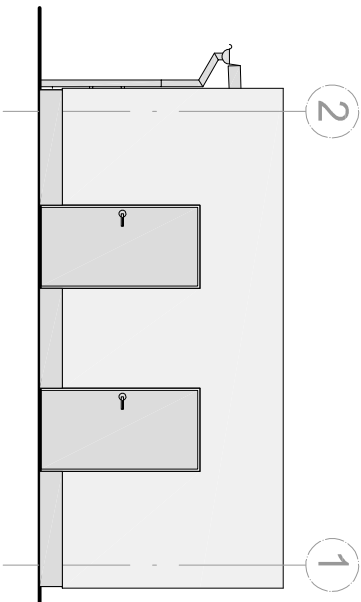
1.2\_05 ELEWACJE - KOLORYSTYKA

SKALA 1:100

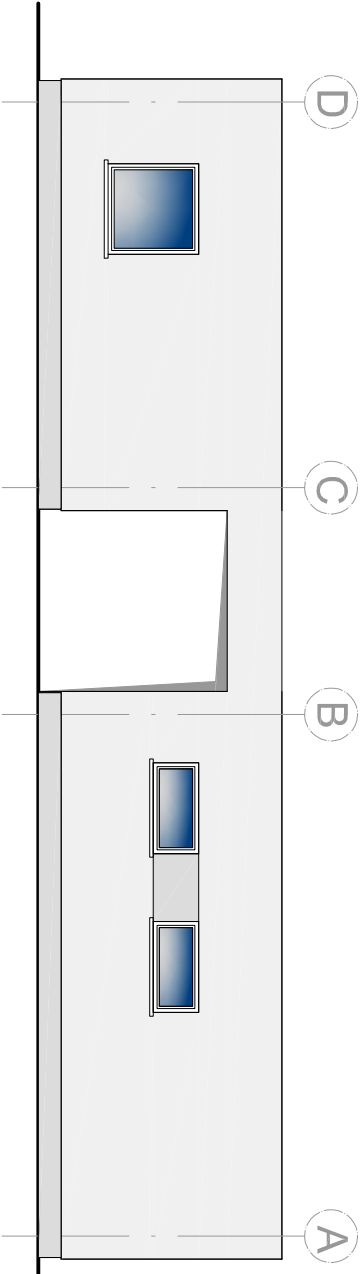
ELEWACJA A-B



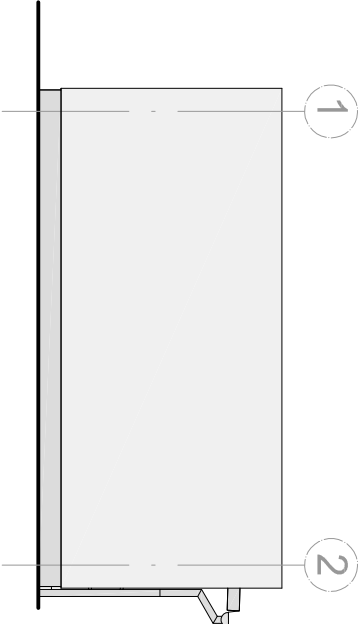
ELEWACJA B-C



ELEWACJA C-D



ELEWACJA D-A



KOLORYSTYKA

- ŚCIANY: tynk silikonowy
- kolor jasno-szary (NCS S-1000-N)
- COKÓŁ: tynk silikonowy
- kolor ciemno - szary (NCS 7000-N)
- OŚCIEŻA OKIEN I DRZWI: tynk silikonowy
- kolor ciemno - szary (NCS 7000-N)

AUTOR PROJEKTU

**ARCONBUD**  
PRZEDSIĘBIORSTWO PROJEKTOWO - WYKONAWCZE

Rok założenia 1992, 91-425 Łódź, ul. Polna 36a, 42 633-27-38, arconbud@arconbud.com.pl, www.arconbud.com.pl, NIP: 726-012-73-10, REGON: 470590055.

INWESTOR

Gmina Brójce  
95-006 Brójce 39

TYTUŁ OPRACOWANIA

Budowa kompleksu sportowego typu orlik w ramach inwestycji  
pt.: "Infrastruktura sportowa w gminie Brójce"

ADRES OBIEKTU

95-006 Woła Rakowa - frag. działki nr 208, 209/1  
- obręb 0015 Woła Rakowa

TOM

**TOM 1.2** Projekt architektoniczno - budowlany  
budowy budynku zaplecza boisk sportowych

PROJEKTOWAŁ		SPECJALNOŚĆ		PODPIS	
mgr inż. arch. Anna Juśkiewicz 22/R-431/L/OIA/05		ARCHITEKTONICZNA BEZ OGRANICZEN			
inż. Zbigniew Pietrón upr. 193/86/WŁ		KONSTRUKCYJNO- BUDOWLANA			
mgr inż. arch. Małgorzata Fijałkowska upr. 429/94 WŁ		ARCHITEKTONICZNA BEZ OGRANICZEN		PODPIS	
OPRACOWAŁ				PODPIS	
mgr inż. arch. Patryk Pietrón					
NAZWA RYSUNKU				SKALA	
ELEWACJE - KOLORYSTYKA				1:100	
FAZA PROJEKTU					
PROJEKT BUDOWLANY / TECHNICZNY				DATA	
ZLECENIE				02.2025	
1/P/02/2025		1.2		A	
		BRANŻA		NR RYSUNKU	
				1.2_05	